

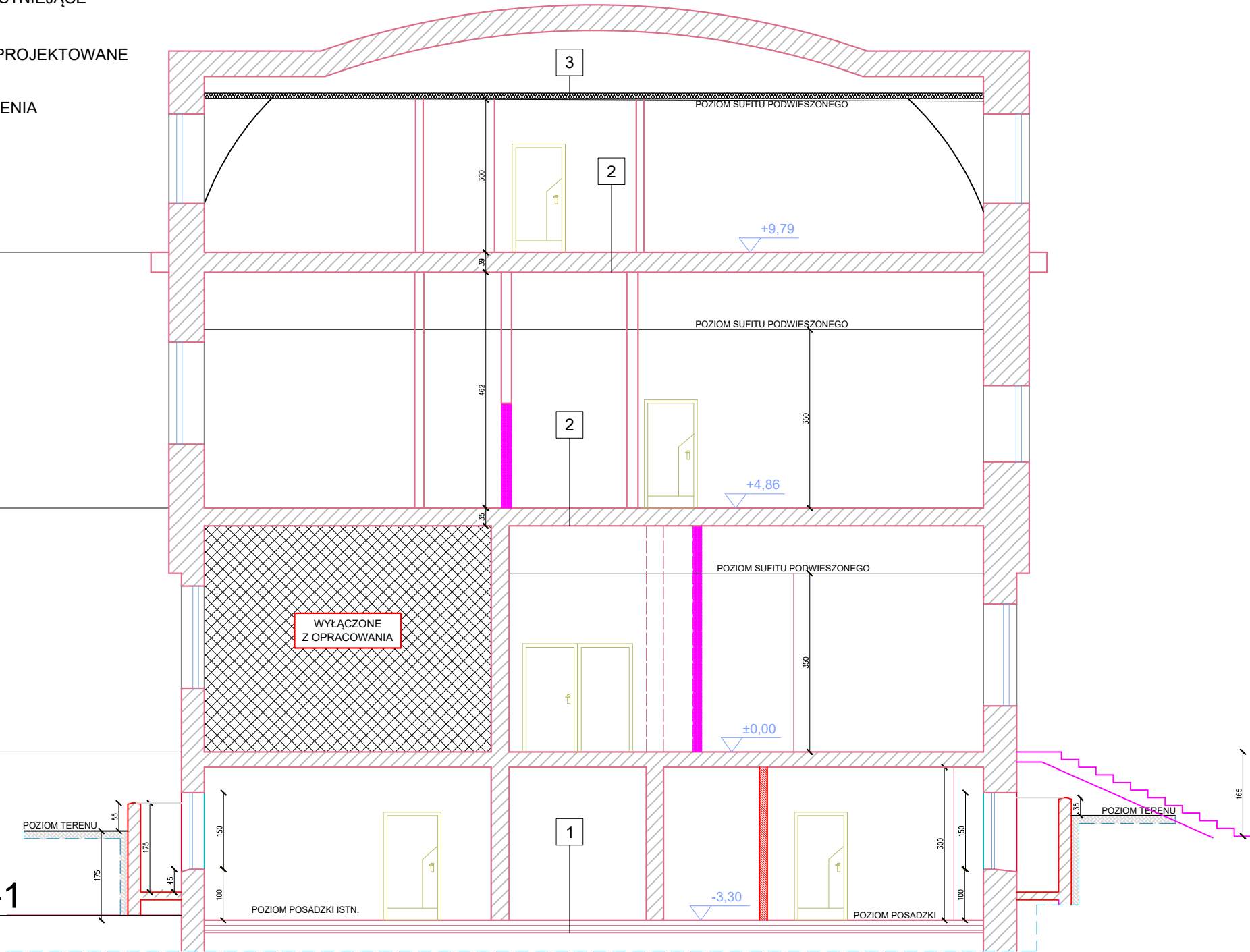
- ŚCIANY ISTNIEJĄCE
- ŚCIANY PROJEKTOWANE
- WYBURZENIA

III\_PIĘTRO

II\_PIĘTRO

PARTER

KONDYGNACJA-1



- 1
- PODŁOGA NA GRUNCIE
- wykładzina homogeniczna PCV

- płyta betonowa 10 cm

- folia PE

- polistyren ekstrudowany XPS300 10 cm ( $\lambda=0.035$  W/mK)

- 1 x folia PE pod folią 2 x papa termozgrzewalna

- chudy beton 15 cm wg PT konstrukcji

- folia PE

- zagęszczona pospółka lub piasek do głębokości gruntu nośnego

- grunt rodzimy

- 2
- POSADZKA NA ISTNIEJĄCYM STROPIE
- wykładzina homogeniczna PCV

- wylewka wyrównawcza samopoziomująca

- istniejący strop

- 3
- SUFIT NAD OSTATNIĄ KONDYGNACJĄ
- gabinety, sale terapeutyczne, sale lekcyjne

sufit szczelny GK 2 x 12,5 mm + paroizolacja + 20 cm wełny,

poczekalnie i komunikacja

sufit akustyczny kasetonowy + paroizolacja + 20 cm wełny,

wszystkie ściany między gabinetami

doprowadzić ponad sufit do pełnej separacji akustycznej,

instalacje uszczelnić i ograniczyć przenoszenie dźwięku

INWESTOR  
Samodzielny Publiczny Zakład Opieki Zdrowotnej  
Szpital Specjalistyczny MSWiA w Jeleniej Górze  
ul. Cieplicka 69/71, 58-560 Jelenia Góra

OBJEKT:  
Remont i przebudowa istniejącego budynku usługowego  
z przeznaczeniem pod usługi medyczne  
58-500 Jelenia Góra, ul. Karłowicza 17A  
dz. nr 53/4 AM-20 i 2/12 AM-5  
obręb 0060 Jelenia Góra

Faza  
PROJEKT BUDOWLANY

PROJEKTANT  
A ATELIER  
AUTORSKA PRACOWNIA ARCHITEKTURY  
arch. ARTUR TURANT 58-500 Jelenia Góra, al. Wojska Polskiego 77/6  
tel./fax +48(75) 75 35 135, mobil +48 604 446 985, e-mail: pracownia@atelier.pl

Faza	PROJEKT BUDOWLANY	Data	Proces
BRANŻA	ARCHITEKTURA		
PROJEKTANT	mgr inż. arch. Artur Turant – nr upr.1/96	15.01.2026	
BRANŻA	mgr inż. arch. Wojciech Drajewicz – nr upr.1573/86	15.01.2026	
PROJEKTANT			

Treść rysunku  
PRZEKRÓJ A-A

Nr modyfikacji / Data modyfikacji	Data	Skala
00/00	15.01.2026	1:100

Nr rysunku  
A.07